

Московская олимпиада школьников по биологии, отборочный этап, 6 класс, 2020-2021 учебный год

12 дек 2020 г., 00:00 – 13 дек 2020 г., 23:59

№ 1, вариант 1

1 балл

Для чего на коре этого дерева появились насечки?



- Для добывания млечного сока
- Для добывания березового сока
- Для собирания живицы
- Это погрызы лося

№ 1, вариант 2

1 балл

Для чего на коре этого дерева появились насечки?



- Для добывания млечного сока
- Для добывания березового сока
- Для собирания живицы
- Это погрызы лося

№ 2, вариант 1

2 балла

Из чего изготовлена эта вещь?



Из луба

Из пробки

Из древесины

Из бумаги

№ 2, вариант 2

2 балла

Из чего изготовлена эта вещь?



Из луба

Из пробки

Из древесины

Из бумаги

№ 3, вариант 1

2 балла

Кто изображен на фотографии?



Кольчатый червь

Моллюск

Ракообразное

Насекомое

№ 3, вариант 2

2 балла

Кто изображен на фотографии?



Актиния

Моллюск

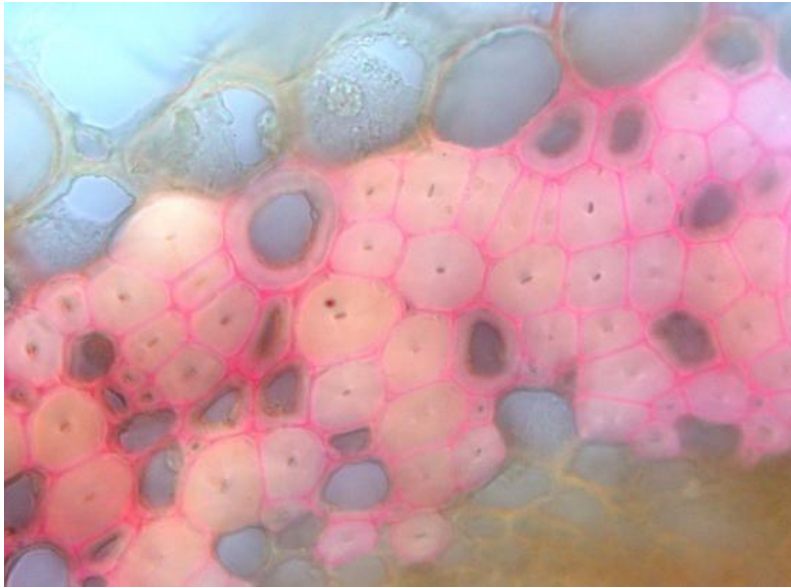
Ракообразное

Иглокожее

№ 4, вариант 1

1 балл

Какую функцию выполняют клетки этой ткани?



Выделительную

Защитную

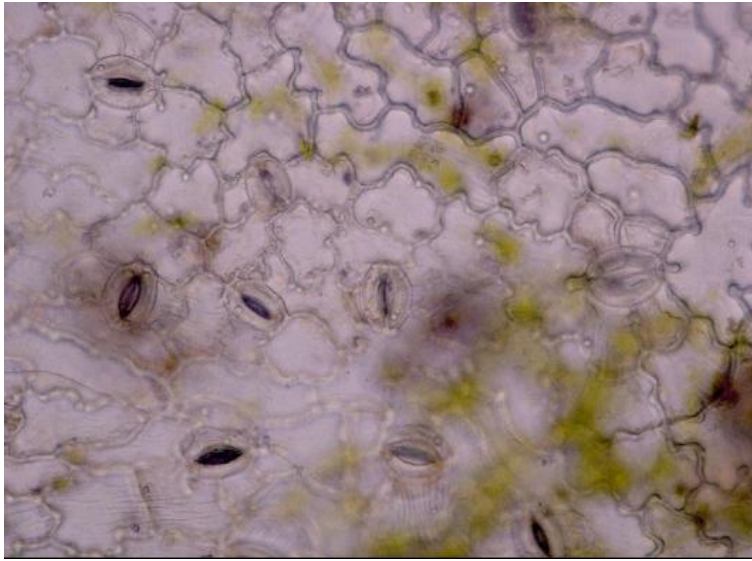
Механическую

Транспортную

№ 4, вариант 2

1 балл

Какую функцию выполняют клетки этой ткани?



Выделительную

Защитную

Механическую

Транспортную

№ 5, вариант 1

2 балла

Какая структура на микрофотографии отмечена стрелкой?

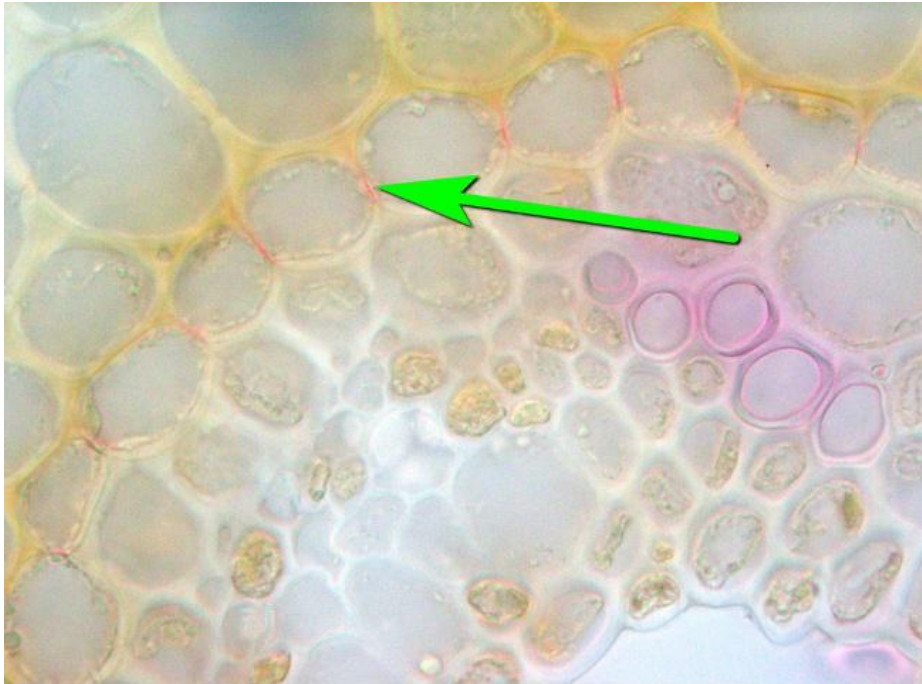


- нить Гехта
- веретено деления
- поясок Каспари
- ситовидное прободение

№ 5, вариант 2

2 балла

Какая структура на микрофотографии отмечена стрелкой?

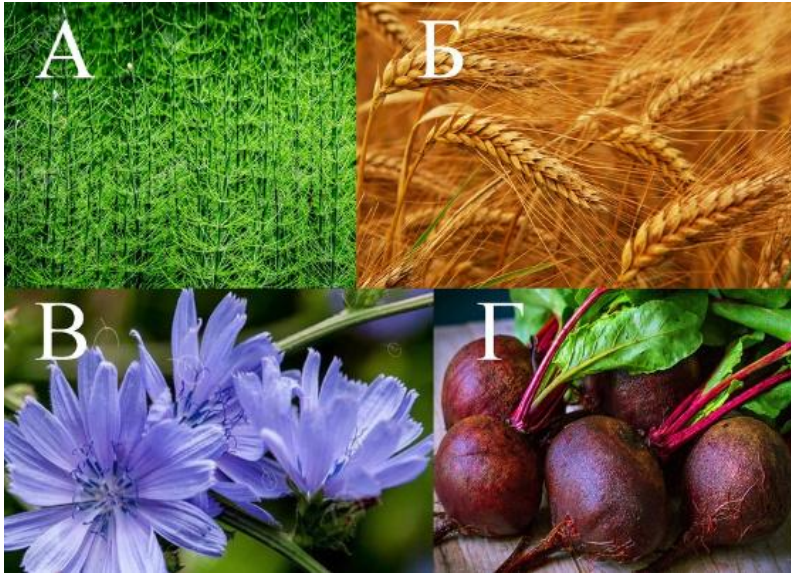


- нить Гехта
- веретено деления
- поясок Каспари
- ситовидное прободение

№ 6, вариант 1

2 балла

Какое растение никогда не цветет?



а

б

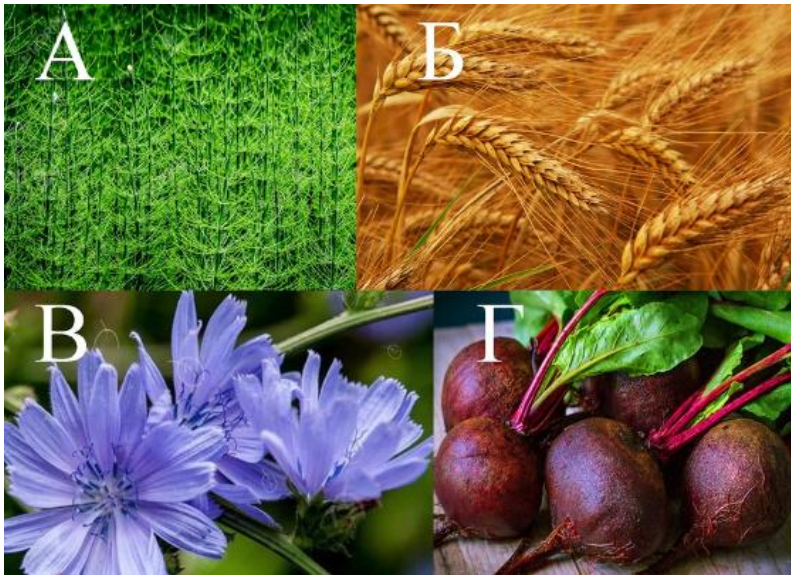
в

г

№ 6, вариант 2

2 балла

Какое растение является однолетним?



а

б

в

г

№ 7, вариант 1

2 балла

Какое растение не образует плодов?



а

б

в

г

№ 7, вариант 2

2 балла

У какого растения плоды или семена распространяются ветром?



а

б

в

г

№ 8, вариант 1

2 балла

Отдыхая летом в деревне в Калужской области, под трухлявым бревном в куче валежника на опушке небольшой рощи у реки вы случайно обнаружили чью-то кладку. В кладке было 7 небольших светлых яиц с кожистой скорлупой.

Как вы думаете, кому из животных на фотографиях могла принадлежать эта кладка?



А

Б

В

Г

№ 8, вариант 2

2 балла

Отдыхая летом на побережье Чёрного моря в окрестностях Новороссийска, вы обнаружили в щебнистой осыпи на склоне холма разорённую собакой или кошкой чью-то кладку в небольшой ямке. В кладке было 5 небольших почти белых яиц с твёрдой известковой скорлупой.

Как вы думаете, кому из животных на фотографиях могла принадлежать эта кладка?



А

Б

В

Г

№ 9, вариант 1

2 балла

Колючки у этого растения:



- видоизмененные листья
- видоизмененные прилистники
- видоизмененные побеги
- видоизмененные корни
- выросты поверхностных тканей стебля

2 балла

Колючки у этого растения:



- видоизмененные листья**
- видоизмененные прилистники**
- видоизмененные побеги**
- видоизмененные корни**
- выросты поверхностных тканей стебля**

№ 10, вариант 1

1 балл

На фото – одно из распространенных деревьев средней полосы европейской России:



Клен татарский

Ольха клейкая

Береза повислая

Вяз гладкий

Дуб черешчатый

№ 10, вариант 2

1 балл

На фото – одно из распространенных деревьев средней полосы европейской России:



Клен татарский

Ольха клейкая

Береза повислая

Вяз гладкий

Дуб черешчатый

№ 11, вариант 1

2 балла

Как опыляется это растение?



Летучими мышами

Насекомыми

Птицами

Ветром

№ 11, вариант 2

2 балла

Как опыляется это растение?



Летучими мышами

Насекомыми

Птицами

Ветром

№ 12, вариант 1

3 балла

Что представлено на изображении?



кустистый лишайник

мицелий гриба

плодовое тело гриба.

цветковое растение

мох

№ 12, вариант 2

3 балла

Что представлено на изображении?



кустистый лишайник

мицелий гриба

плодовое тело гриба

цветковое растение

мох

№ 13, вариант 1

3 балла

На каком рисунке изображен одиночный цветок?



1.

2.

3.

4.

№ 13, вариант 2

3 балла

На каком рисунке изображен одиночный цветок?



1.

2.

3.

4.

№ 14, вариант 1

3 балла

Как называется эта часть цветка?



завязь

столбик

тычинка

шпорец

№ 14, вариант 2

3 балла

Как называется эта часть цветка?



завязь

столбик

тычинка

шпорец

№ 15, вариант 1

2 балла

Как распространяются плоды этого растения?



- Животные их съедают, семена при этом не перевариваются.
- Плоды цепляются за шерсть животных или вонзаются в кожу, причиняя неудобства или боль
- Плоды взрывообразно растрескиваются, разбрасывая семена
- Плоды раскрываются, после чего семена разносятся по ветру
- Плоды просто падают (никуда не перемещаются) и гнивают

№ 15, вариант 2

2 балла

Как распространяются эти плоды?



- Животные их съедают, семена при этом не перевариваются.
- Плоды цепляются за шерсть животных или вонзаются в кожу, причиняя неудобства или боль
- Плоды взрывообразно растрескиваются, разбрасывая семена
- Плоды раскрываются, после чего семена разносятся по ветру
- Плоды просто падают (никуда не перемещаются) и гнивают

№ 16, вариант 1

2 балла

Какие растительные сообщества наиболее богаты видами?

- тундра
- тайга
- дубрава
- городской парк

№ 16, вариант 2

2 балла

Какие растительные сообщества наиболее богаты видами?

- тундра
- пойменный луг
- степь
- пшеничное поле

№ 17, вариант 1

2 балла

Что делают из пшеницы?



Геркулес

Манная крупа

Киноа

Пшено

№ 17, вариант 2

2 балла

Что делают из пшеницы?



Кускус

Халва

Киноа

Пастила

№ 18, вариант 1

2 балла

Сколько мы видим цветков на этой фотографии?



Один

Три

Пять

Существенно больше пяти

№ 18, вариант 2

2 балла

Сколько мы видим цветков на этой фотографии?



- Один
- Три
- Пять
- Существенно больше пяти

№ 19, вариант 1

2 балла

Из плодов какого растения делают курагу?

Хурма

Абрикос

Виноград

Шелковица

Слива

№ 19, вариант 2

2 балла

Из плодов какого растения делают изюм?

Хурма

Абрикос

Виноград

Шелковица

Слива

№ 20, вариант 1

1 балл

Как называется растение, изображенное на рисунке?



Перекати-поле

Перекати-песок

Перекати-луг

Перекати-бархан

1 балл

Как называется растение, изображенное на рисунке?



Пух-трава

Сон-трава

Лень-трава

Шерсть-трава

№ 21, вариант 1

3 балла

Проследите путь воды в растении – упорядочьте (по цифрам) перечисленные структуры (буквы) на пути движения воды:

Корневой волосок	1.
Сосуд жилки листа	2.
Сосуд ксилемы корня	3.
Сосуд ксилемы стебля	4.
Устьичная щель	5.
Фотосинтезирующая паренхима листа	6.

№ 21, вариант 2

3 балла

Проследите путь воды в растении – упорядочьте (по цифрам) перечисленные структуры (буквы) на пути движения воды:

Запасяющая паренхима клубня	1.
Образование крахмала в лейкопластах	2.
Ситовидная трубка в стебле	3.
Ситовидная трубка в столоне	4.
Ситовидная трубка жилки листа	5.
Фотосинтезирующая паренхима листа	6.

№ 22, вариант 1

2 балла

Сопоставьте растение и его возможное место обитания



1.

Заболоченный берег водоема

2.

Пустыня

3.

Лес

4.

Луг

№ 22, вариант 2

2 балла

Сопоставьте растение и его возможное место обитания



1.	Заболоченный берег водоема
2.	Пустыня
3.	Лес
4.	Луг

№ 23, вариант 1

1 балл

В мочковатой корневой системе в принципе возможно присутствие главного корня.

да

нет

не знаю

№ 23, вариант 2

1 балл

Травам свойственна мочковатая корневая система, а деревьям - стержневая.

да

нет

не знаю

№ 24, вариант 1

1 балл

У картофеля плоды формируются под землей

да

нет

не знаю

№ 24, вариант 2

1 балл

У помидора осенью на концах столонов формируются клубни.

да

нет

не знаю

№ 25, вариант 1

1 балл

Глубина проникновения корневой системы может быть существенно больше, чем высота надземной части растения.

да

нет

не знаю

№ 25, вариант 2

1 балл

Все деревья, растущие в средней полосе России, ветроопыляемые.

да

нет

не знаю

№ 26, вариант 1

2 балла

Растения, которые мы называем «Живые камни» или «Литопсы» носят свое название из-за исключительной твердости листьев.



да

нет

не знаю

№ 26, вариант 2

2 балла

Букеты «Мимозы», которые появляются в продаже ранней весной, на самом деле представляют собой веточки Акации.



да

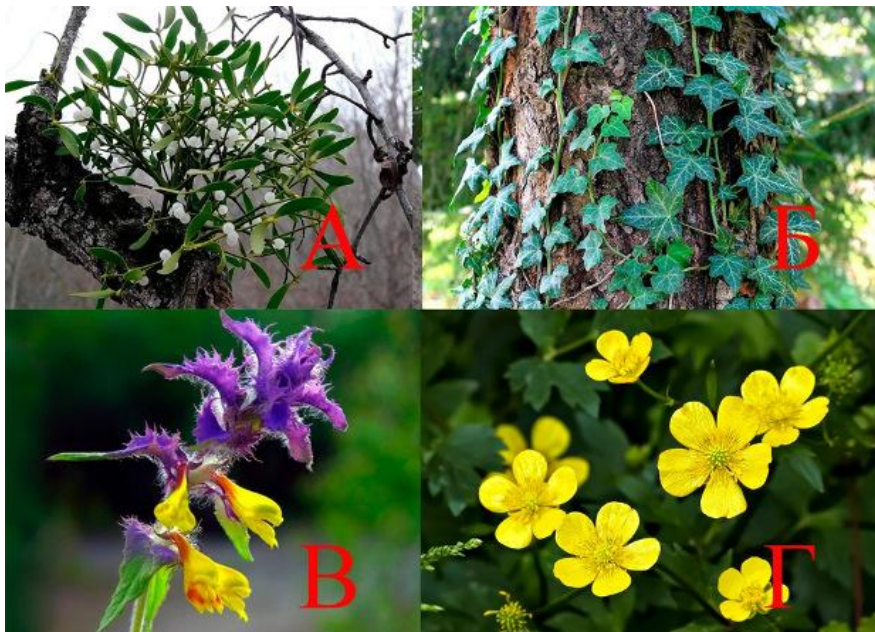
нет

не знаю

№ 27, вариант 1

5 баллов

Какие из представленных растений – паразиты?



А.

Б.

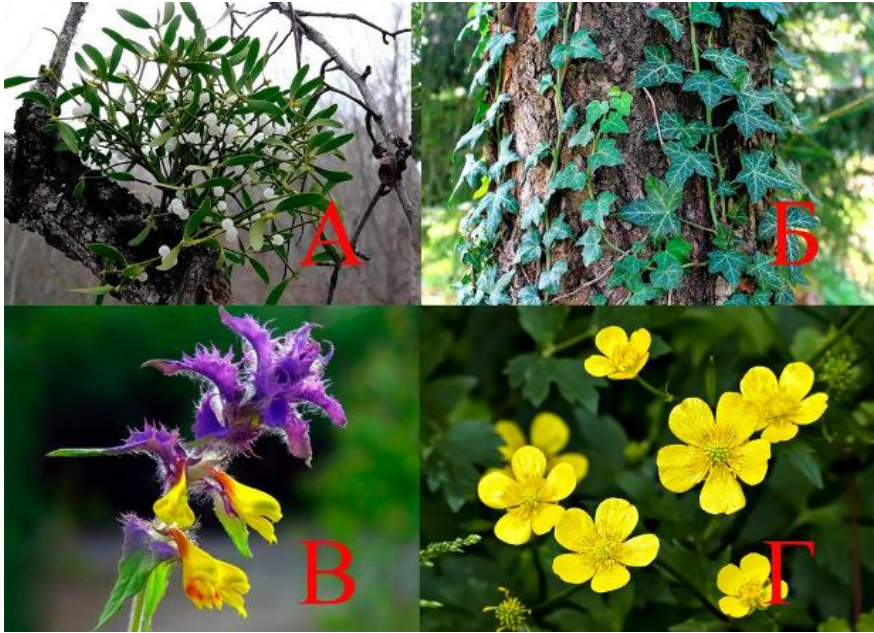
В.

Г.

№ 27, вариант 2

5 баллов

Какие из представленных растений не являются паразитами?



А.

Б.

В.

Г.

5 баллов

Выберите растения, относящиеся к классу однодольных:



А.

Б.

В.

Г.

5 баллов

Выберите растения, относящиеся к классу двудольных:



А.

Б.

В.

Г.